

ESE

Implementación BIM

AGENDA

01

ESTUDIO ESE

02

EE UU COMO
CLIENTE

03

ESTRATEGIA

04

APLICACIONES DEL
BIM

AGENDA

01

ESTUDIO ESE

02

EE UU COMO
CLIENTE

03

ESTRATEGIA

04

APLICACIONES DEL
BIM

ESTUDIO ESE

Contamos con 4 años de experiencia BIM a nivel internacional.



ESTUDIO ESE

Contamos con 4 años de experiencia BIM a nivel internacional.



ESTUDIO ESE

Contamos con 4 años de experiencia BIM a nivel internacional.



ESTUDIO ESE

Contamos con 4 años de experiencia BIM a nivel internacional.



ESTUDIO ESE

Contamos con 4 años de experiencia BIM a nivel internacional.



ESTUDIO ESE

Contamos con 4 años de experiencia BIM a nivel internacional.



AGENDA

01

ESTUDIO ESE

02

EE UU COMO
CLIENTE

03

ESTRATEGIA

04

APLICACIONES DEL
BIM



EEUU COMO CLIENTE



Mercado exigente



EEUU COMO CLIENTE

✓ Mercado exigente

✓ Reducir costos

✓ Productividad

✓ Calidad

✓ Idioma

✓ Diferencia horaria



EEUU COMO CLIENTE

✓ Mercado exigente

✓ Reducir costos



EEUU COMO CLIENTE

✓ Mercado exigente

✓ Reducir costos

✓ Productividad



EEUU COMO CLIENTE

✓ Mercado exigente

✓ Reducir costos

✓ Productividad

✓ Calidad



EEUU COMO CLIENTE

✓ Mercado exigente

✓ Reducir costos

✓ Productividad

✓ Calidad

✓ Idioma



EEUU COMO CLIENTE

✓ Mercado exigente

✓ Reducir costos

✓ Productividad

✓ Calidad

✓ Idioma

✓ Diferencia horaria

AGENDA

01

ESTUDIO ESE

02

EE UU COMO
CLIENTE

03

ESTRATEGIA

04

APLICACIONES DEL
BIM

3. ESTRATEGIA

✓ Calidad



3. ESTRATEGIA



Calidad

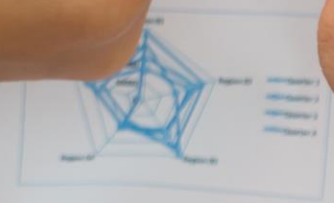


Capital humano



3. ESTRATEGIA

✓ CALIDAD



3. ESTRATEGIA

✓ CALIDAD

⇒ Controles de calidad y desempeño



3. ESTRATEGIA

✓ CALIDAD

⇒ Controles de calidad y desempeño

⇒ Protocolos, manuales, documentos

3. ESTRATEGIA

✓ CALIDAD

- ⇒ Controles de calidad y desempeño
- ⇒ Protocolos, manuales, documentos
- ⇒ Seguimiento del cliente y del proyecto



3. ESTRATEGIA



CAPITAL HUMANO



3. ESTRATEGIA



CAPITAL HUMANO



Controles de calidad y desempeño



3. ESTRATEGIA

✓ CAPITAL HUMANO

⇒ Controles de calidad y desempeño

⇒ Protocolos, manuales, documentos



3. ESTRATEGIA

✓ CAPITAL HUMANO

- ⇒ Controles de calidad y desempeño
- ⇒ Protocolos, manuales, documentos
- ⇒ Seguimiento del cliente y del proyecto

3. ESTRATEGIA

✓ I + D



3. ESTRATEGIA

✓ I + D

⇒ Estar preparados

3. ESTRATEGIA

✓ I + D

⇒ Estar preparados

⇒ Competitivos

3. ESTRATEGIA

✓ I + D

⇒ Estar preparados

⇒ Competitivos

⇒ Optimizar procesos

AGENDA

01

ESTUDIO ESE

02

EE UU COMO
CLIENTE

03

ESTRATEGIA

04

APLICACIONES DEL
BIM



4. APLICACIONES DEL BIM



Documentación ejecutiva



Modelado



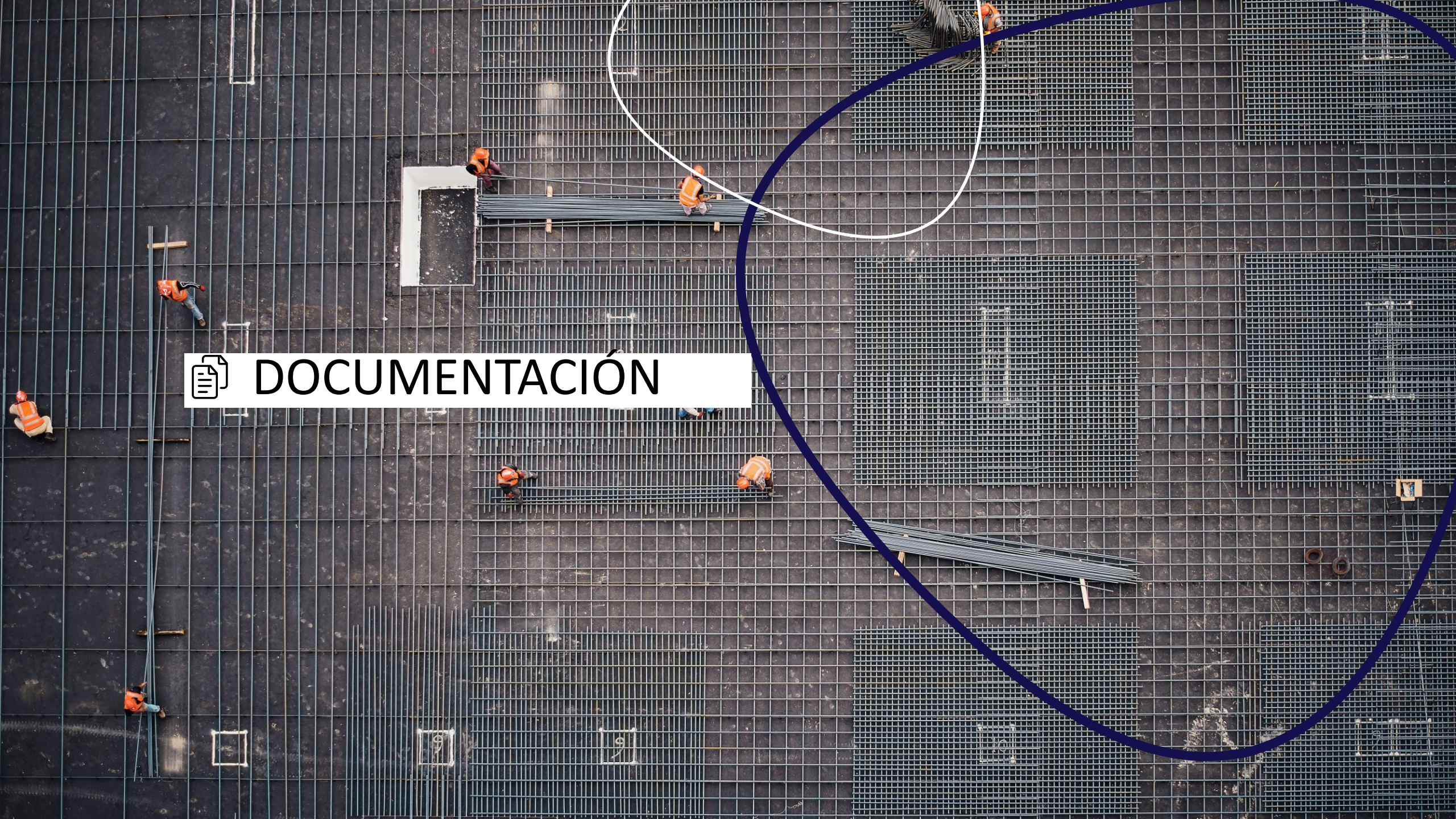
Detección de interferencias



Nube de puntos



DOCUMENTACIÓN





DOCUMENTACIÓN



DOCUMENTACIÓN PARA DISEÑO Y LICITACIÓN

→ Design Documents

→ Construction documents

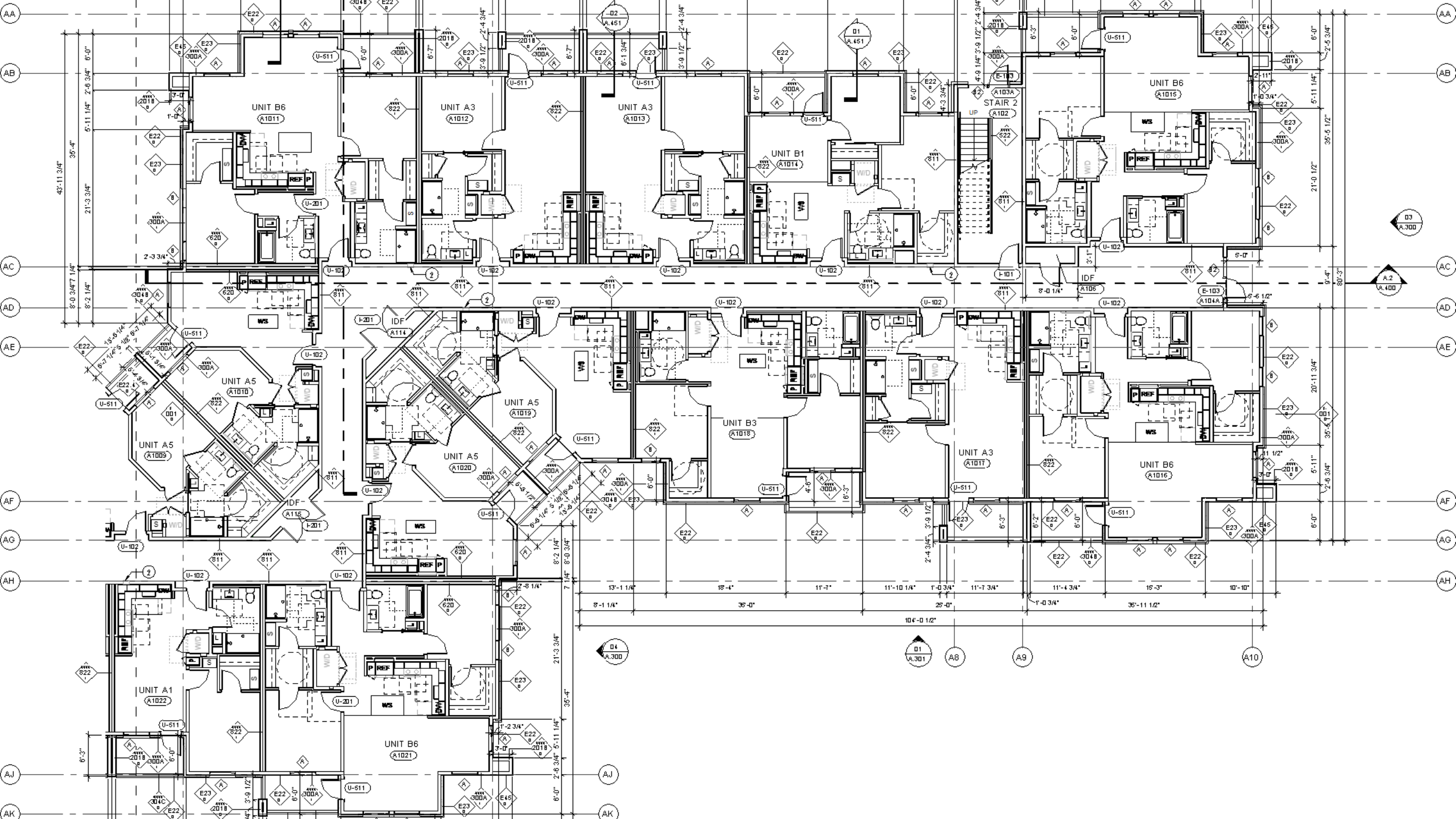


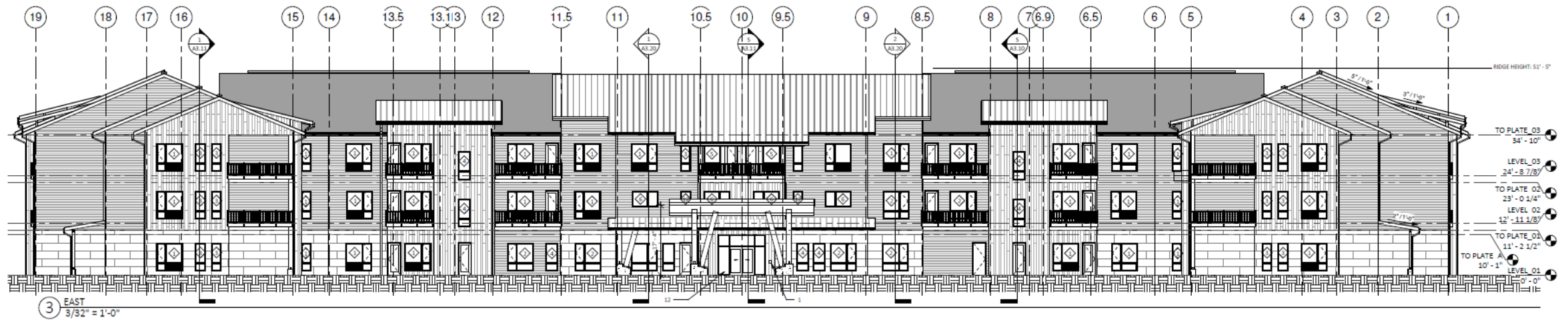
DOCUMENTACIÓN PARALELO A OBRA



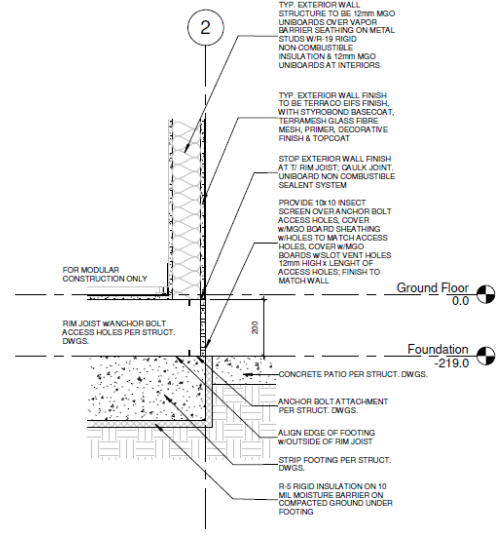
→ As built documents



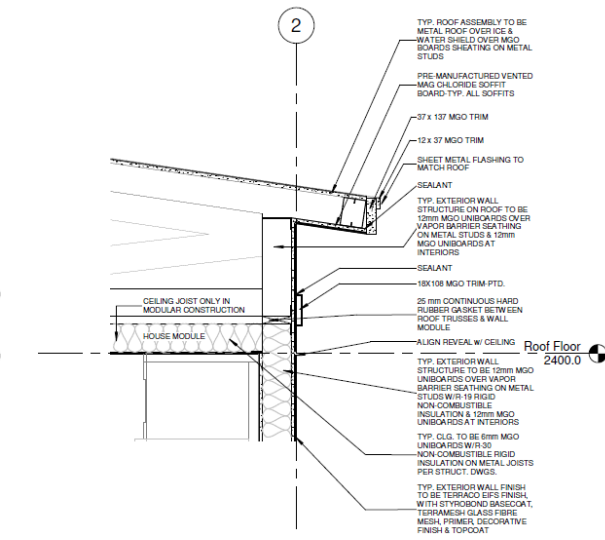




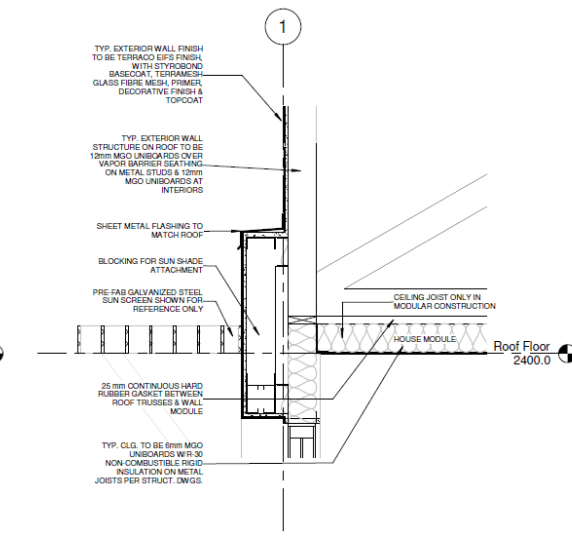




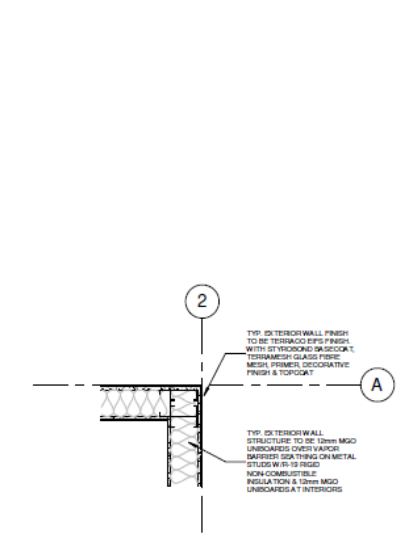
01 Detail 01
1:10



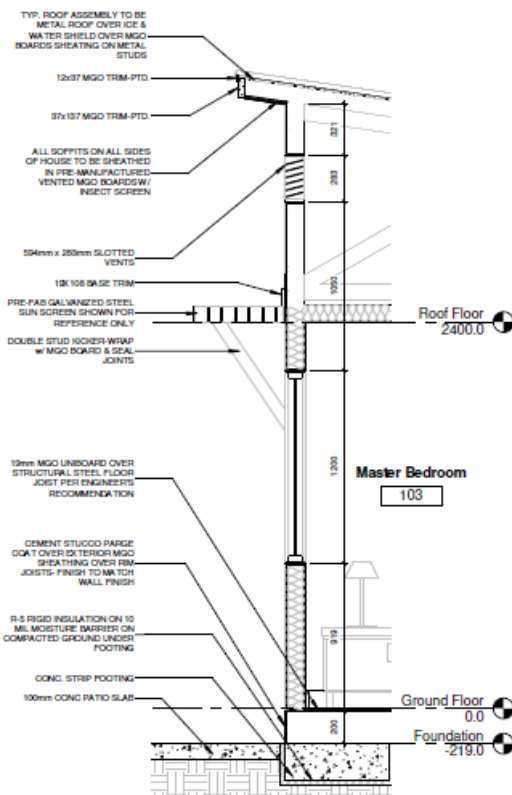
02 Detail 02
1:10



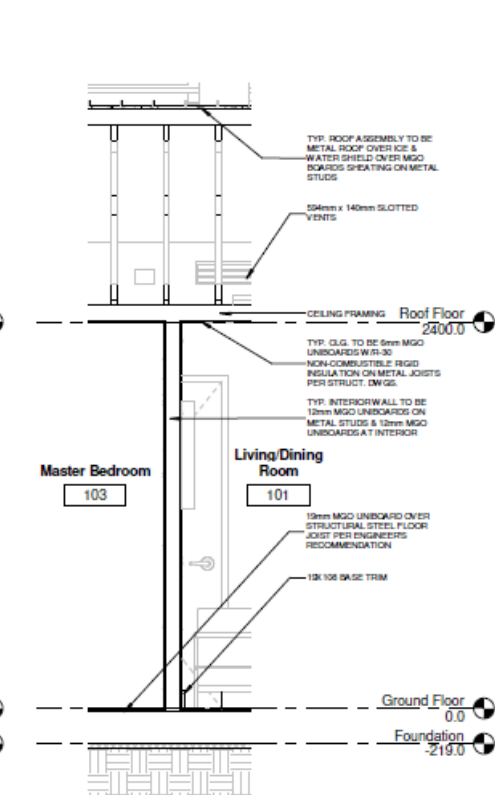
03 Detail 03
1:10



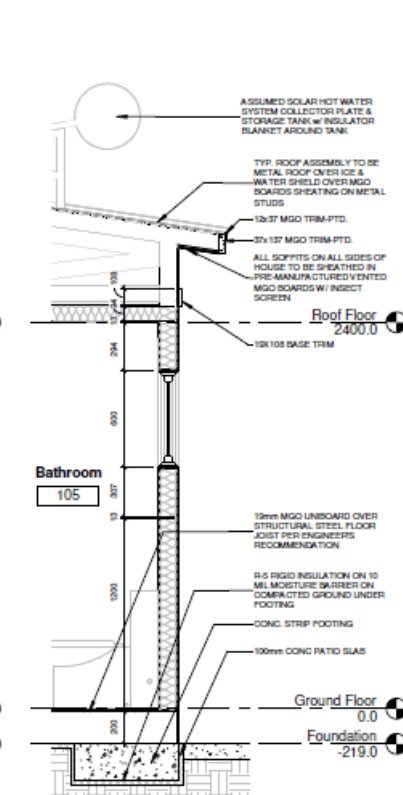
04 Detail 04
1:10



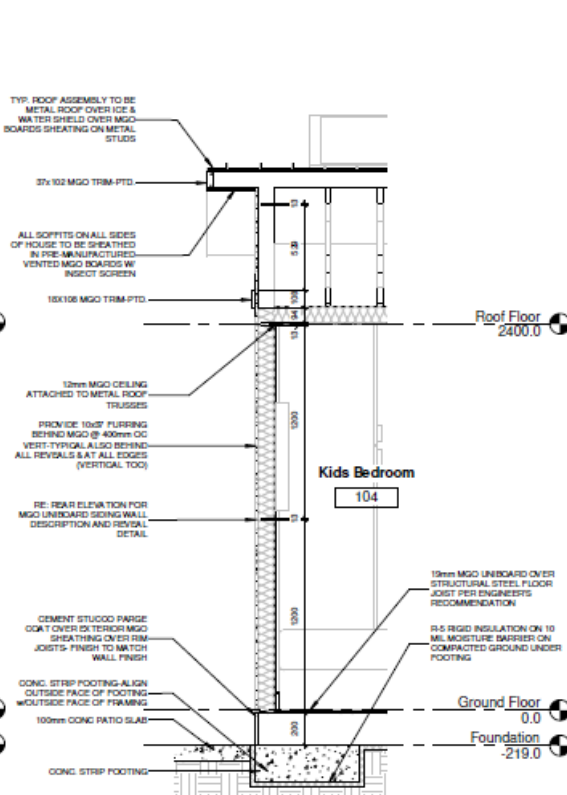
05 WALL SECTION 1
1:20



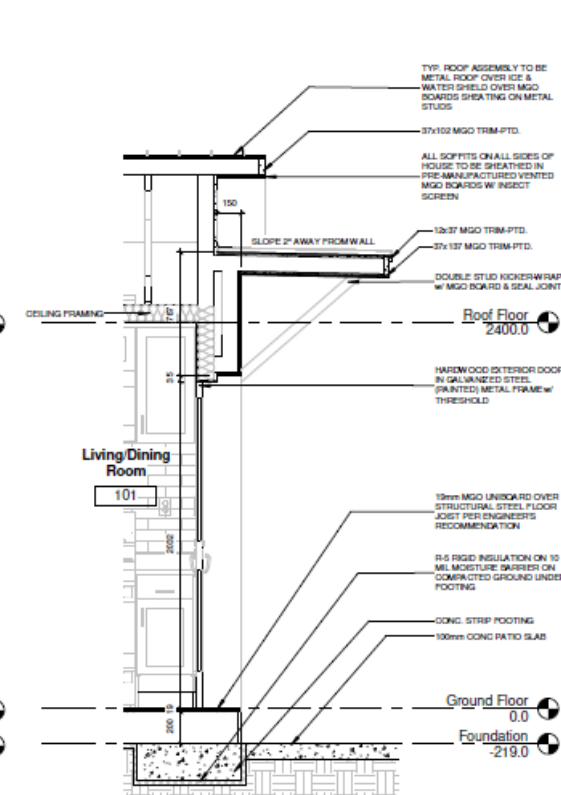
06 WALL SECTION 2
1:20



07 WALL SECTION 3
1:20



08 WALL SECTION 4
1:20



09 WALL SECTION 5
1:20



MODELADO





MODELADO



SEGÚN DOCUMENTACIÓN Y SUBCONTRATISTAS

→ ARQ, EST Y MEPF

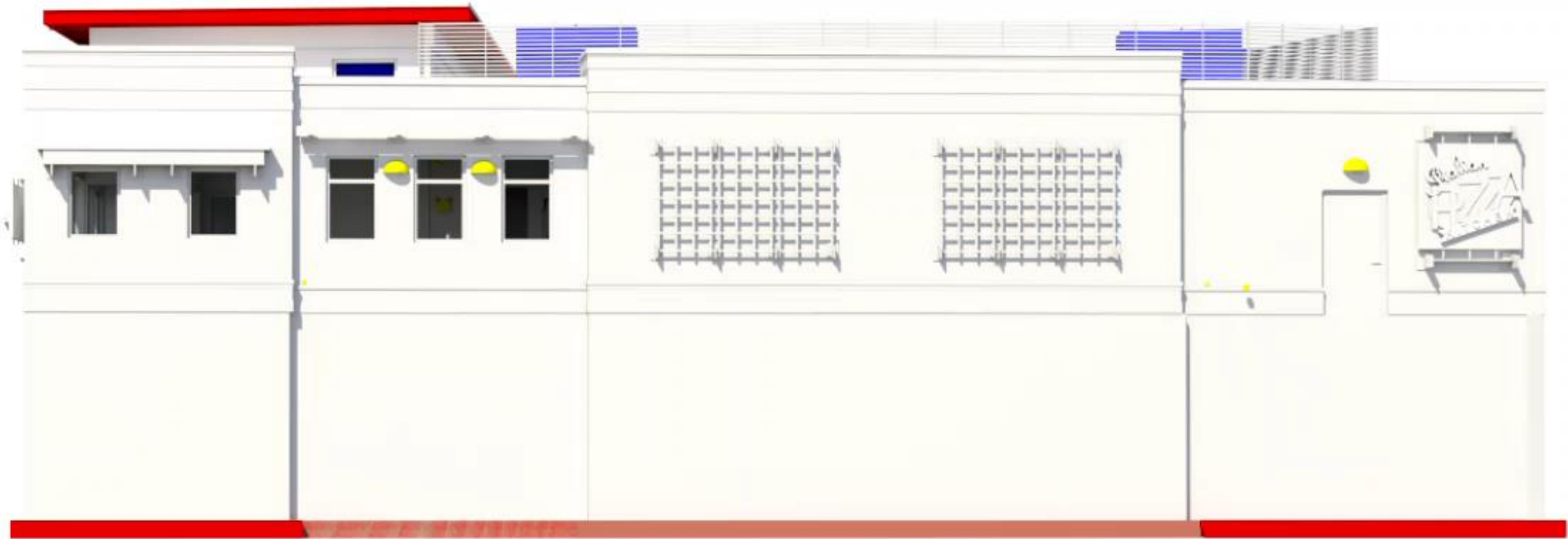
→ LOD Variable

Areas de Trabajo

Modelado











MODELADO



SEGÚN DOCUMENTACIÓN Y SUBCONTRATISTAS

→ ARQ, EST Y MEPF

→ LOD Variable



MODELO ORGANIZATIVO DE ROLES

→ Profundidad Técnica

→ Tareas de Coordinación



INTERFERENCIAS





INTERFERENCIAS



CORRECTO USO DEL BIM



Información Incorporada



INTERFERENCIAS



CORRECTO USO DEL BIM



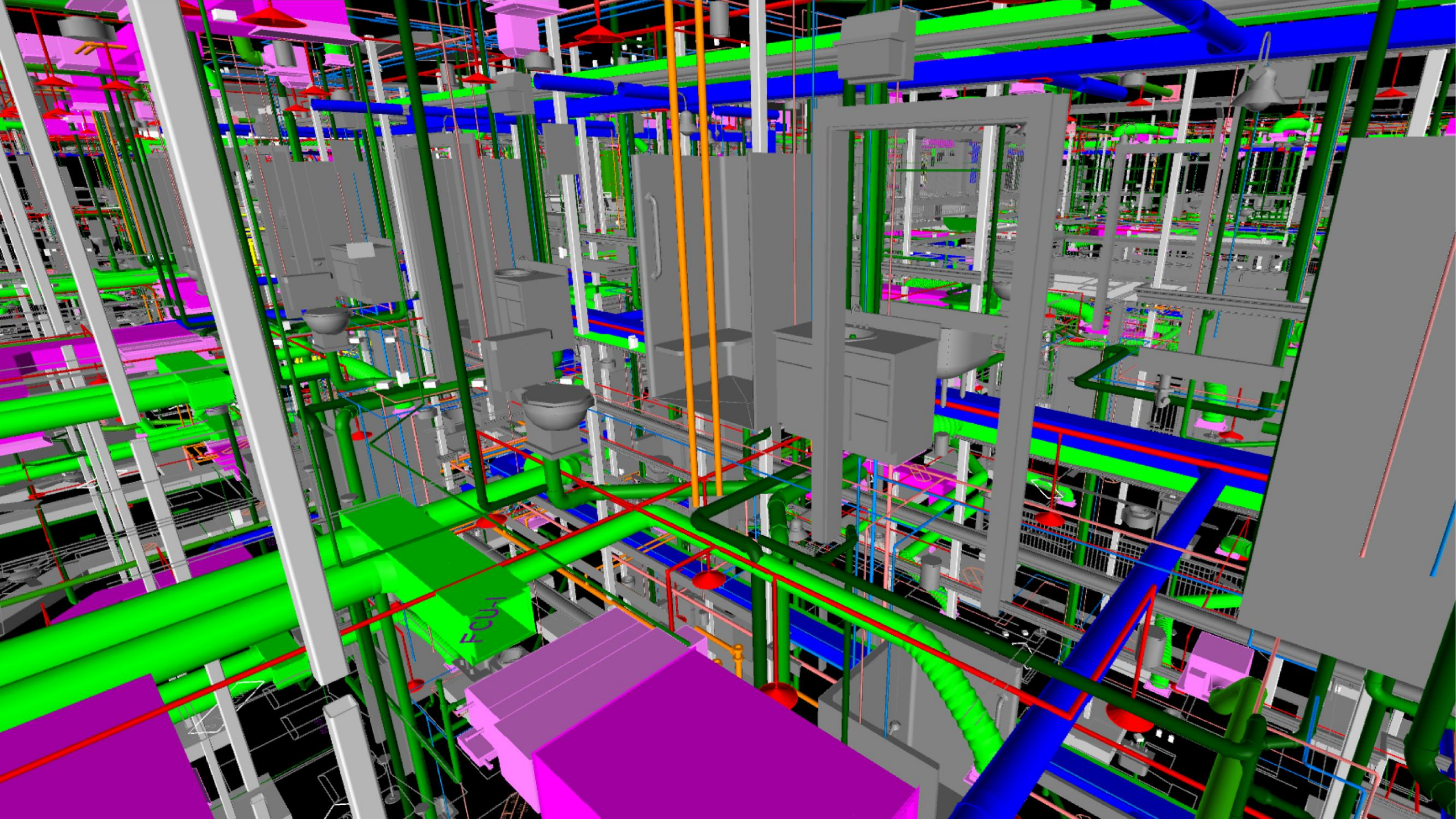
Información Incorporada



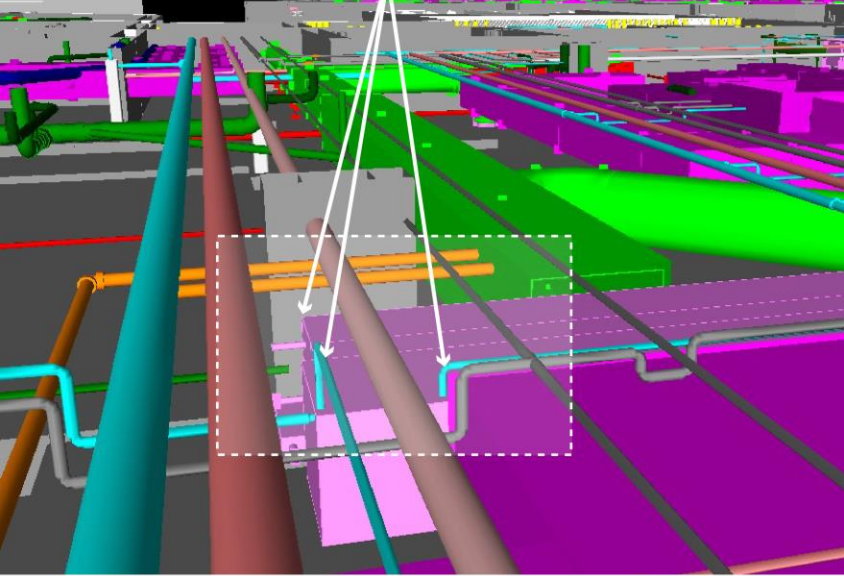
PRODUCTOS VISUALES Y TÉCNICOS



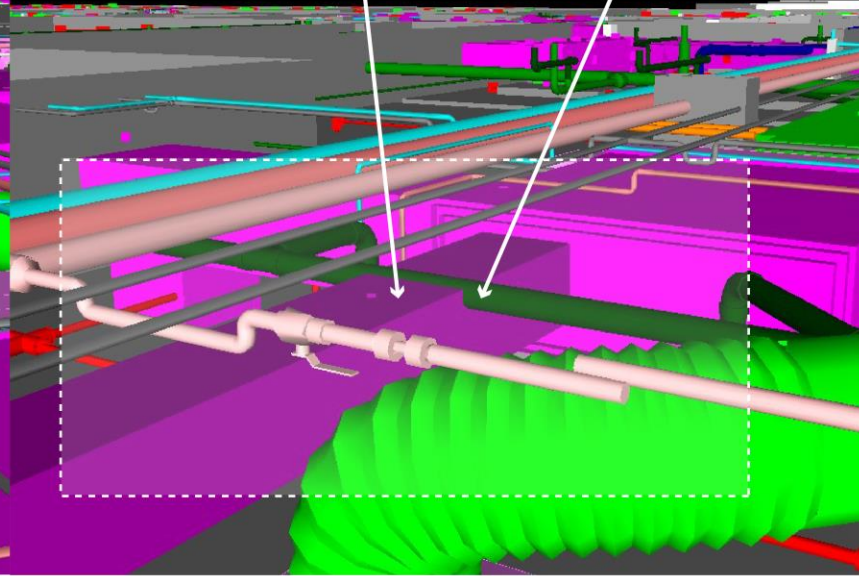
Comunicación Eficaz



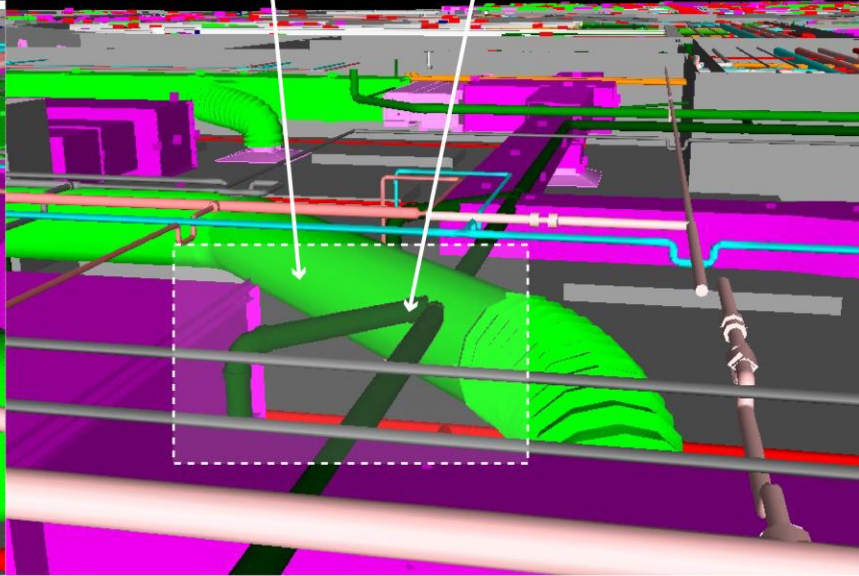
[CL.01]
FAN COIL CLASH WITH
DOMESTIC COLD WATER
PIPES (TYP)



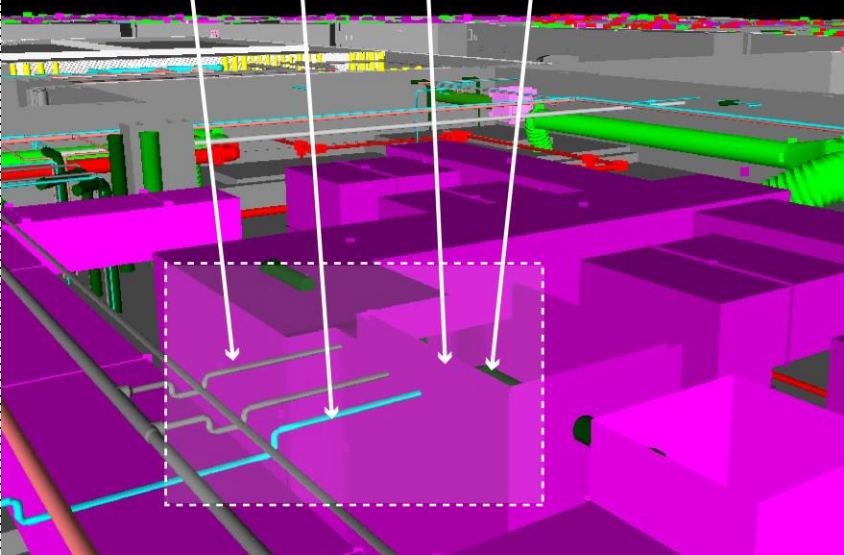
[CL.03]
HORIZONTAL OUTSIDE AIR DUCT CLASH WITH
HORIZONTAL VENT PIPE (TYP)



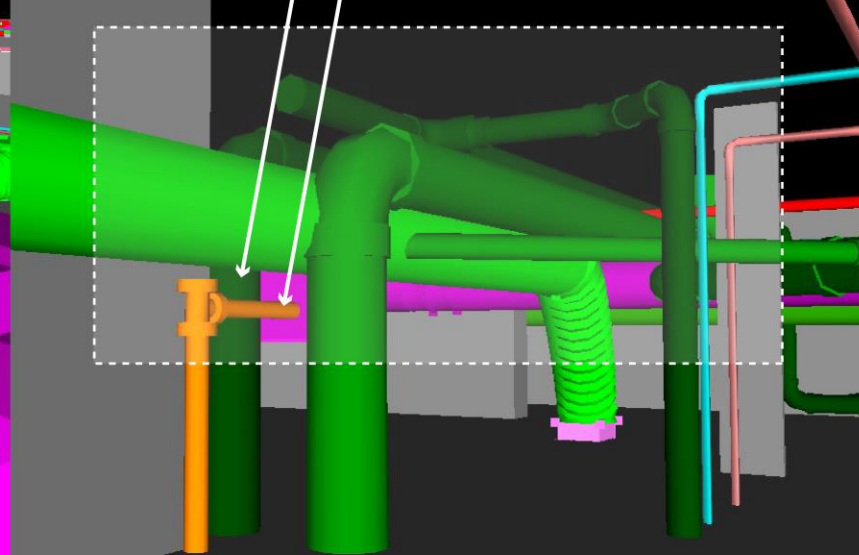
[CL.02]
HORIZONTAL SUPPLY AIR DUCT CLASHES
WITH HORIZONTAL VENT PIPE FITTING (TYP)



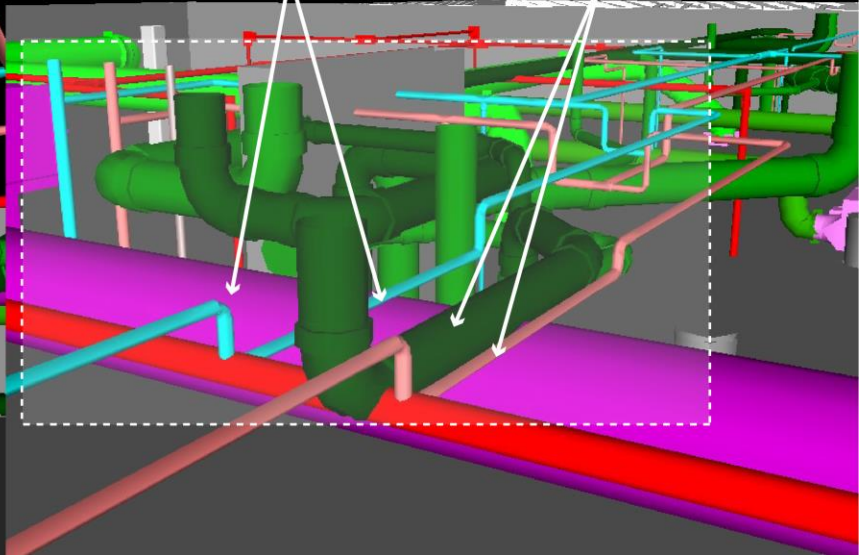
[CL.04]
DOMESTIC HOT WATER, DOMESTIC COLD WATER
AND VENT PIPES CLASH WITH OUTSIDE AIR DUCT (TYP)



[CL.05]
HORIZONTAL HVAC PIPE CLASH WITH
VERTICAL VENT PIPE (TYP)



[CL.06]
HORIZONTAL OUTSIDE AIR DUCT CLASH WITH
DOMESTIC COLD WATER, DOMESTIC HOT WATER
AND VENT PIPES (TYP)





INTERFERENCIAS



CORRECTO USO DEL BIM



Información Incorporada



PRODUCTOS VISUALES Y TÉCNICOS



Comunicación Eficaz



SINCRONIZACIÓN CON PROCESOS DE OBRA



Actualización disciplinar



INTERFERENCIAS



REPORTE
De interferencias

1



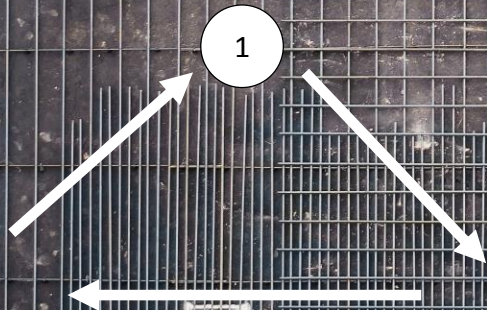
CAMBIOS
En modelos

3



ACTUALIZACIÓN
De documentación

2





NUBE DE PUNTOS





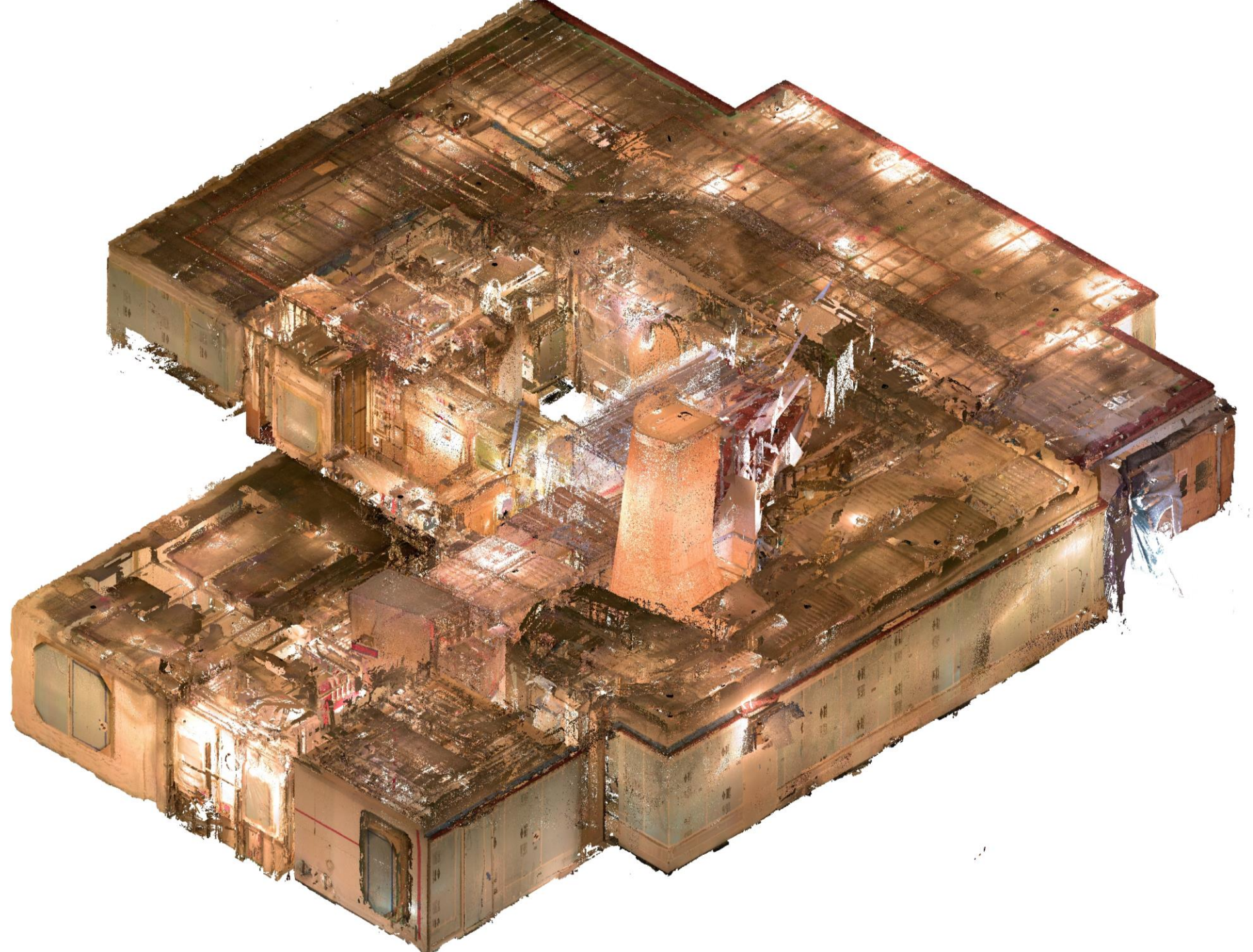
NUBE DE PUNTOS



HERRAMIENTA DE TRABAJO



Relevamiento 3D y fotográfico





NUBE DE PUNTOS



HERRAMIENTA DE TRABAJO



Relevamiento 3D y fotográfico



ACTUALIZACIÓN DE DOCUMENTACIÓN



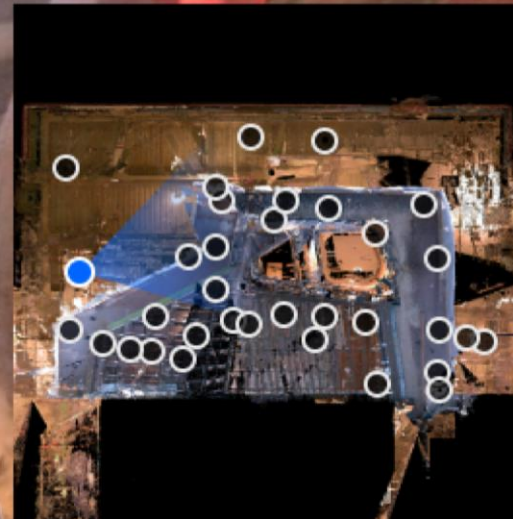
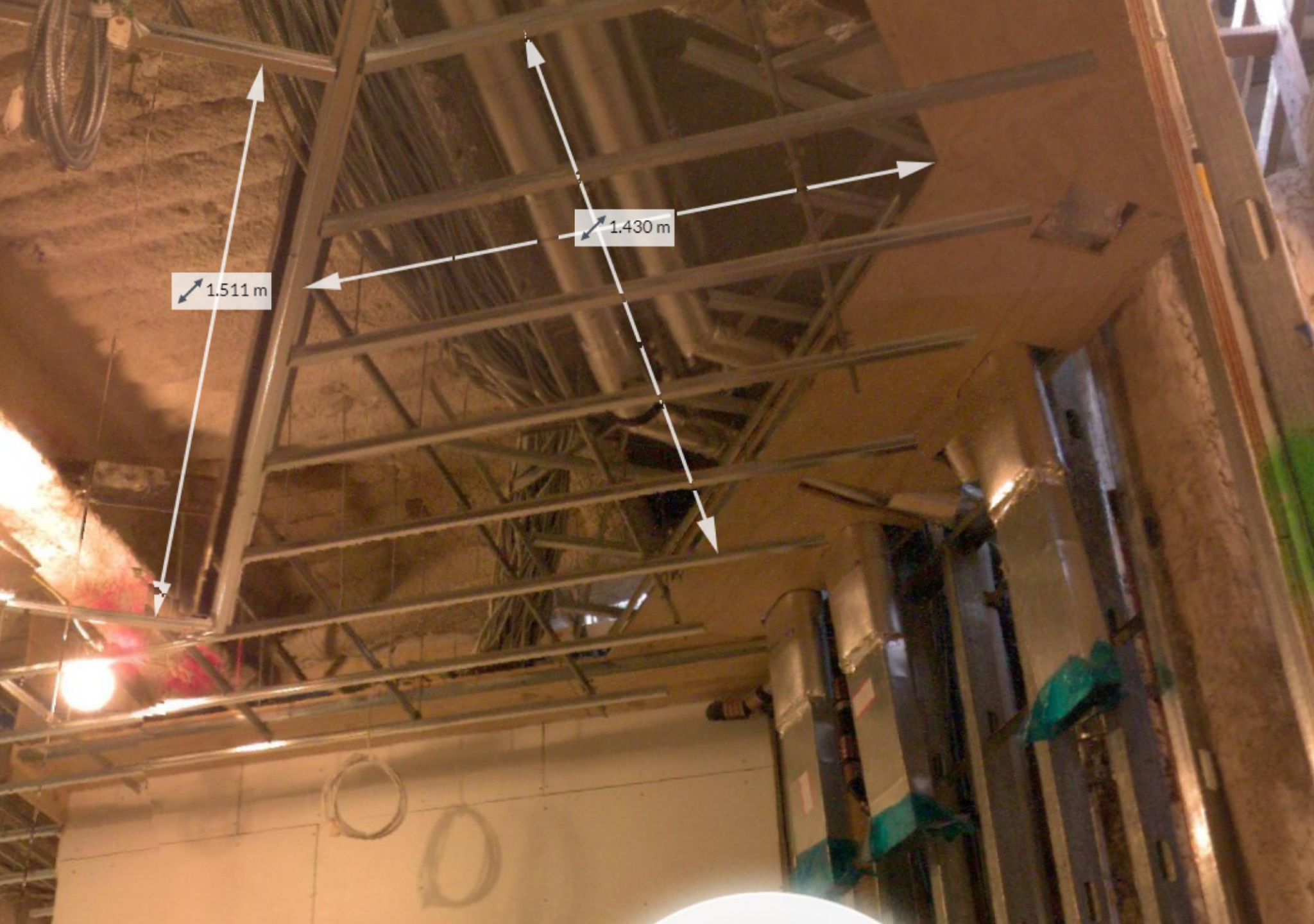
Avance de obra real




Apoyo constante a cambios

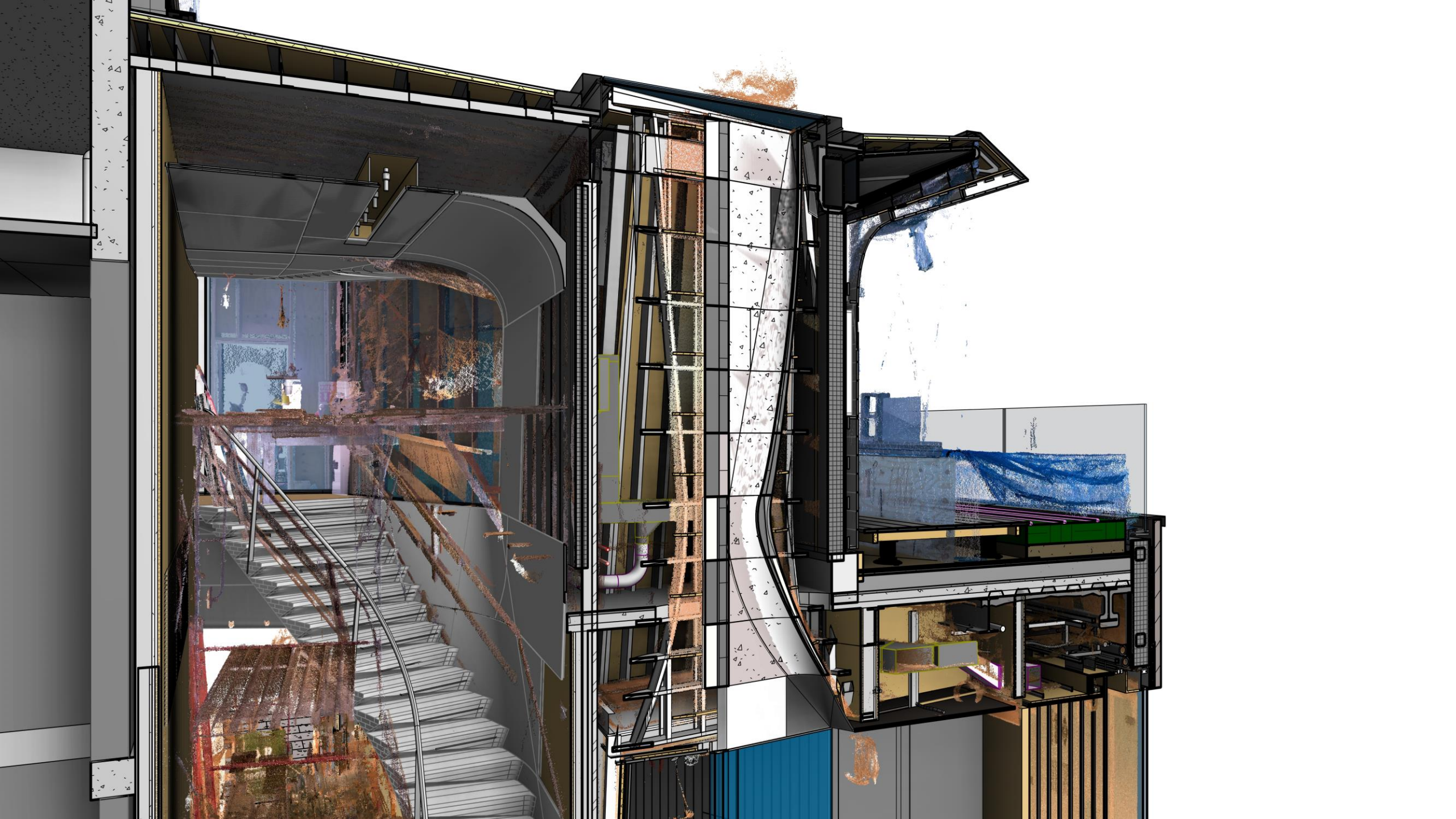


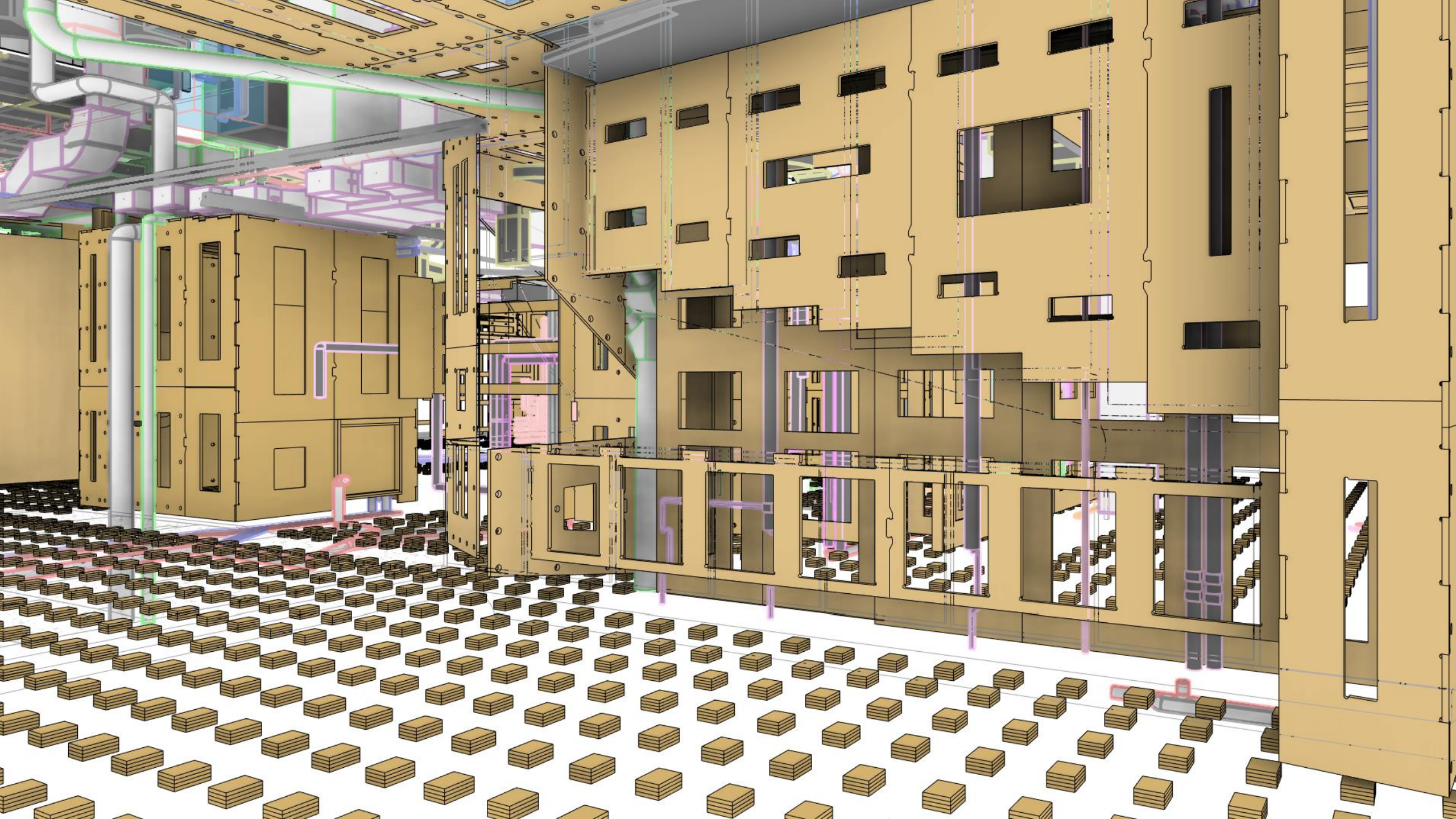
Modelos con más información



 Explorar ubicaciones

- 18_0602 stair 1
- 18_0602 stair 2
- 18_0602 stair 3
- 18_0602 stair 4
- 18_0602 stair 5
- 18_0602 stair 6
- 18_0602 stair 7
- 18_0602 stair 8
- 18_0602 stair 9
- 18_0602 stair 10
- 18_0602 stair 11





¡GRACIAS!

